

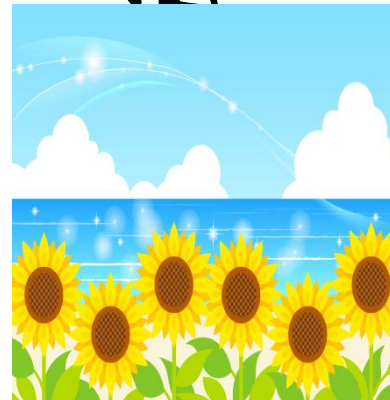
ソーシャルワーク研究委員会



研修会のお知らせ



～発達障害について理解を深める～



日時 2026年7月25日(土曜日) AM10:00～12:00

場所 群馬県社会福祉総合センター 501会議室

対象 子どもの支援に興味ある方

講師 加藤 弘衣 氏

発達障害について、すでによくご存じの方も多くおられることと思いますが、あらためてASDやADHD、SLD等について、最近の診断基準から理解を深めていきたいと思います。また、学校教育や支援について一緒に考えていけると良いと考えています。

講師プロフィール：大学で社会福祉を学び、急性期病院のソーシャルワーカーとして25年間勤務。その後、栃木県佐野市にあるASD支援に特化した児童発達支援事業所SUN-Sano(サンサノ)で管理者兼児童発達支援管理責任者として勤務、現職。また、現在5歳児健診の心理士として従事している。公認心理師、臨床発達心理士、ふれあいペアレントプログラム指導者、PECSインプリメンター

参加申し込み方法 隣の二次元コードからお願いします。

申し込み締め切り 2026年7月16日(木曜日)まで



群馬県社会福祉士 会員 無料

その他の方 500円(群馬県社会福祉士会事務局に7月16日(木)までにお持ちください。当日の支払いでもOKです)

問い合わせ先 一般社団法人 群馬県社会福祉士会 TEL 027-212-8388

S S W研究委員会 松岡まで Email info@gunma-csw.or.jp

お願い 当日の研修の内容は撮影・録画はできません。